

ETKİNLİK-23: İLK RESİM: DOĞADAN KAĞIDA İZ BIRAKMAK

İSTASYON 1

DOĞAL PİGMENTLER



DOĞAL PİGMENTLER İNCELENİR,
HAZIRLANIR VE İLK GÖZLEMLER
KAYDEDİLİR.



BU İSTASYONDA



DOĞAL ÖRNEKLER İNCELENİR.



PİGMENT HAZIRLANIR.



RENK VE DOKU GÖZLEMLENİR.



DİKKAT



ELDİVEN VE ÖNLÜK KULLAN.



MALZEMEYİ ÖLÇÜLÜ KULLAN.



GÖZLEM • DENEY • KARŞILAŞTIRMA



ETKİNLİK-23: İLK RESİM: DOĞADAN KAĞIDA İZ BIRAKMAK

İSTASYON 2

BAĞLAYICI KARŞILAŞTIRMASI



AYNI PİGMENT SU VE YAĞ İLE KARIŞTIRILARAK FARKLARI GÖZLEMLENİR.



BU İSTASYONDA



AYNI PİGMENT İKİ FARKLI SIVIYLA KARIŞTIRILIR.



YAYILMA GÖZLEMLENİR.



KURUMA VE TUTUNMA KARŞILAŞTIRILIR.



DİKKAT



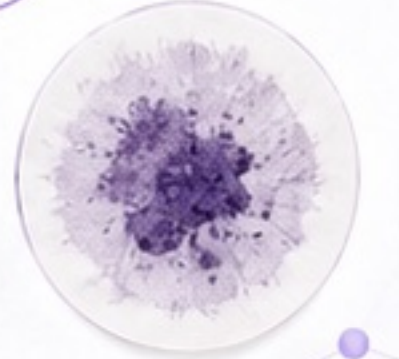
AYNI MİKTARLARI KULLAN.



GÖZLEMİNİ KARŞILAŞTIRARAK YAP.



VS



GÖZLEM • DENEY • KARŞILAŞTIRMA



ETKİNLİK-23: İLK RESİM: DOĞADAN KAĞIDA İZ BIRAKMAK

İSTASYON 3

YÜZEY VE KALICILIK



AYNI KARIŞIMLAR FARKLI
YÜZEYLERDE TEST EDİLEREK
KALICILIK GÖZLEMLENİR.



BU İSTASYONDA



KARIŞIM İKİ FARKLI YÜZEYE UYGULANIR.



İZLER KARŞILAŞTIRILIR.



KALICILIK GÖZLEMLENİR.



DİKKAT



YÜZEYLERİ DOĞRU KARŞILAŞTIR.



SONUCUNU GEREKÇELEDİR.



PÜRÜZSÜZ



PÜRÜZLÜ



KALICILIK



GÖZLEM • DENEY • KARŞILAŞTIRMA

